

KİTAPÇIK TÜRÜ**K**

T.C.
MİLLÎ EĞİTİM BAKANLIĞI
YENİLİK VE EĞİTİM TEKNOLOJİLERİ
GENEL MÜDÜRLÜĞÜ

Ölçme, Değerlendirme ve Yerleştirme Grup Başkanlığı

SERTİFİKA TÜRÜ**A1-A2****1. GRUP**

MOTORLU TAŞIT SÜRÜCÜ ADAYLARI SINAVI
08/02/2014

Ad ve Soyadı :
T.C. Kimlik No :

DERSLER	SORU SAYISI	TOPLAM SORU SAYISI	TOPLAM SÜRE (DAKİKA)
İLK YARDIM BİLGİSİ	15	45	60
TRAFİK VE ÇEVRE BİLGİSİ	20		
MOTOR VE ARAÇ TEKNİĞİ BİLGİSİ	10		

ADAYLARIN DİKKATİNE!

1. Sınav saat **11:00**'de başlayacaktır. Sınav süresince dışarı çıkmayınız.
2. Sınav sırasında sözlük, hesap cetveli veya makinesi, çağrı cihazı, cep telefonu, telsiz, radyo gibi elektronik iletişim araçlarını yanınızda bulundurmuyunuz. Bu araçları kullanmanız ve kopya çekmeye teşebbüs etmeniz hâlinde sınavınız geçersiz sayılacaktır.
3. Başvuru şartlarını taşımadığınız hâlde sınava girmeniz, kopya çekmeniz, cevap kâğıdınızdaki fotoğraf ve bilgiler ile geçerli kimlik belgenizdeki (nüfus cüzdanı, pasaport veya sürücü belgenizdeki) bilgilerde uyumsuzluk olması, başka adayın sınav evrakını kullanmanız, geçerli kimlik belgenizi ve sınav giriş belgenizi ibraz edemediğiniz durumlarda sınavınız geçersiz sayılacaktır.
4. Elektronik iletişim araçlarıyla kopya çekmeniz, yerinize başka birinin sınava girdiğinin belirlenmesi veya organize olarak kopya çekme eylemine karıştığınızın tespit edilmesi durumunda bir yıl süreyle sınava alınmayacaksınız.
5. Sınavın değerlendirilmesi aşamasında, bilgisayar ortamında yapılan kopya analizinde ikili veya toplu kopya tespiti hâlinde sınavınız geçersiz sayılacaktır.

CEVAP KÂĞIDI VE SORU KİTAPÇIĞI İLE İLGİLİ AÇIKLAMALAR

1. Cevap kâğıdınızdaki bilgilerin doğruluğunu kontrol ediniz. İlgili yere ad ve soyadınızı mürekkepli kalemle yazarak imzalayınız.
2. **Adınıza düzenlenmiş cevap kâğıdı üzerinde belirtilen sertifika ve kitapçık türünüze uygun soru kitapçığını almamış iseniz, bunu salon görevlilerine bildirerek uygun kitapçıkla değiştirilmesini sağlamakla yükümlüsünüz. Bu durumu salon görevlilerine bildirmediğiniz ya da geç bildirdiğinizde tüm sorumluluk size ait olacaktır.**
3. Cevap kâğıdı üzerinde kodlamalarınızı kurşun kalemle yapınız.
4. Değiştirmek istediğiniz bir cevabı, yumuşak silgiyle cevap kâğıdını örselemeden temizce siliniz ve yeni cevabınızı kodlayınız.
5. Soru kitapçığının sayfalarını kontrol ediniz, baskı hatası var ise değiştirilmesini sağlayınız.
6. Soru kitapçığının ön yüzündeki ilgili yerlere ad, soyad ve T.C. kimlik numaranızı yazınız.
7. Her sorunun dört seçeneğinden sadece biri doğrudur. Doğru seçeneği, cevap kâğıdınızın ilgili sütununa soru numarasını dikkate alarak yuvarlağın dışına taşımadan kodlayınız. **Soru kitapçığı üzerinde yapılan cevaplandırmalar dikkate alınmayacaktır.**
8. Yanlış cevaplarınız dikkate alınmadan sadece doğru cevaplarınız üzerinden puanlama yapılacaktır.
9. Her ders kendi içerisinde **100** puan üzerinden değerlendirilecektir. Başarılı sayılabilmemiz için her dersten ayrı ayrı en az **70** puan almanız gerekir.
10. Soruları ve sorulara verdiğiniz cevapları, yanınızda götürmek amacıyla kaydetmeyiniz; hiçbir şekilde dışarı çıkarmayınız.
11. **Sınav bitiminde, sınav giriş belgesi, soru kitapçığı ve cevap kâğıdını salon görevlilerine teslim ediniz.**

Arka kapaktaki açıklamalara geçiniz.

**1. Kaza yerine ulaşan ilk yardımcının öncelik-
le yapması gereken nedir?**

- A) Yaralıları belirlemek
- B) Yaralıları araçtan çıkarmak
- C) Kazayı yetkililere haber vermek
- D) Kendisinin ve yaralıların güvenliğini sağlamak

2. Aşağıdakilerden hangisinin kaza anında kırılması hâlinde, akciğerlere batarak zarar verme ihtimali daha fazladır?

- A) Pazı kemiği
- B) Kaval kemiği
- C) Kaburga kemiği
- D) Uyluk kemiği

3. Kazazedenin solunum yapıp yapmadığı "bak-dinle-hisset" yöntemiyle 5 saniye süre ile kontrol ediliyor.

Aşağıdakilerden hangisi bu yönetime ait olarak ilk yardımcının yaptığı bir uygulama değildir?

- A) Eli ile göğüs kafesi merkezine bası uygulaması
- B) Göğüs kafesinin solunum hareketlerini gözlemesi
- C) Eli ile göğüs kafesi hareketlerini hissetmeye çalışması
- D) Yüzünü kazazedinin ağzına yaklaştırarak soluğu yanağında hissetmeye çalışması

4. Kaza yapmış bir araçta, devrilme tehlikesi belirgin olarak görülüyor ve araç sallanıyorsa, yaralılar araçtan ne zaman çıkarılmalıdır?

- A) Hiç zaman kaybetmeden, hemen
- B) Araç sabit bir hâle getirildikten sonra
- C) Aracın cinsi ve modeli tespit edildikten sonra
- D) Araç itilerek yavaşça devrilmesi sağlandıktan sonra

5. Holger-Nielsen (sırttan bastırma, dirsekten kaldırma) metodu ile suni solunum uygulamasında sırttan basınç yapılması kazazedede aşağıdakilerden hangisini sağlar?

- A) Bilinç kaybının düzelmesini
- B) Kalbin çalışmasını
- C) Nefes vermesini
- D) Nefes almasını

6. Karın bölgesinde iç kanama olduğu düşünülen bir kazazedeye aşağıdakilerden hangisinin yapılması yanlıştır?

- A) Şoka karşı önlem alınması
- B) Ağızdan bol sıvı verilmesi
- C) Üzerinin örtülerek sıcak tutulması
- D) Yaşamsal bulgularının incelenmesi

7. Bacakta turnike uygulama bölgesi neresidir?

- A) Diz ile kalça arası
- B) Ayak bileğinin alt kısmı
- C) Ayak bileğinin üst kısmı
- D) Diz kapağının olduğu bölge

8. Kişinin çevre ile bağlantısının tamamen keşildiği, uyarılara cevap veremediği derin bilinç kaybına ne denir?

- A) Şok
- B) Koma
- C) Hâlsizlik
- D) Zehirlenme

9. Aşağıdakilerden hangisi omurga yaralanmasına bağlı olarak meydana gelebilir?

- A) Saç dökülmesi
- B) Bedensel aktivitede artma
- C) Ağızdan köpüklü kan gelmesi
- D) Yaralanma bölgesinin alt tarafında felç

10. Çok sayıda yaralının olduğu kazalarda en son taşınması gereken yaralı aşağıdakilerden hangisidir?

- A) Bilincini kaybeden
- B) Açık karın yarası olan
- C) Solunum zorluğu olan
- D) Ayak bileğinde çıkık olan

11. Kırıkların ilk yardım sırasında atel ile tespit edilmesinin amacı nedir?

- A) Kırığın çevre dokulara zarar vermesini engellemek
- B) Kapalı kırıkların açık kırık hâline gelmesini sağlamak
- C) Kırığın her yöne hareket etmesini sağlamak
- D) Yeni kırıkların oluşmasını engellemek

12. Uzun kopması durumunda aşağıdaki uygulamalardan hangisi yapılmaz?

- A) Tıbbi birimleri haberdar etmek
- B) Kazazedenin bilincini açık tutmaya çalışmak
- C) Kopan uzvu temiz bir bezle sararak sıcak tutmak
- D) Kopan uzvu temiz ve su geçirmez torbaya koyduktan sonra soğuk tutmak

13. Yaralı taşımada sedye kullanımı ile ilgili olarak aşağıdakilerden hangisi doğrudur?

- A) Sedy kullanımı her zaman tercih edilmelidir.
- B) Sadece bacağı kırılanları yatırarak taşımak için tercih edilir.
- C) Sadece zehirlenme vakalarının taşınmasında kullanılmalıdır.
- D) Köprücük kemiği kırıklarında hastanın sedye ile taşınması hayati önem taşır.

14. I- Yanıklar**II- Kas krampları ve kırıklar****III- Kalp ve solunum durması**

Yukarıda verilenlerden hangileri elektrik çarpması sonucu oluşabilir?

A) Yalnız I

B) I ve II

C) II ve III

D) I, II ve III

15. Aşağıdakilerden hangisi sürücülerden beklenen olumlu davranış özelliklerindendir?

A) Yolcuların isteğine göre araç kullanmak

B) Her durumda geçiş üstünlüğüne sahip olduğunu düşünmek

C) Karşılaştığı trafik kazasında yaralılara ilk yardım uygulamak

D) Emniyet görevlisinin olmadığı yerlerde kendi koyduğu kuralları uygulamak

**İLK YARDIM BİLGİSİ TESTİ BİTTİ.
TRAFİK VE ÇEVRE BİLGİSİ TESTİNE GEÇİNİZ.**

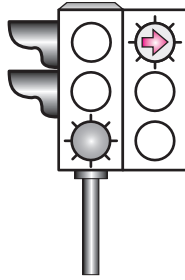
1. Araçların niteliklerinin tespit ve kontrol edildiği, bunun için gerekli cihaz ve personeli bulunan, araç muayenesinin yapıldığı sabit yapıdaki tesislere ne ad verilir?

A) Garaj
B) Terminal
C) Servis istasyonu
D) Muayene istasyonu

2. Kara yollarındaki trafik levhalarına zarar veren sorumluya ne yapılır?

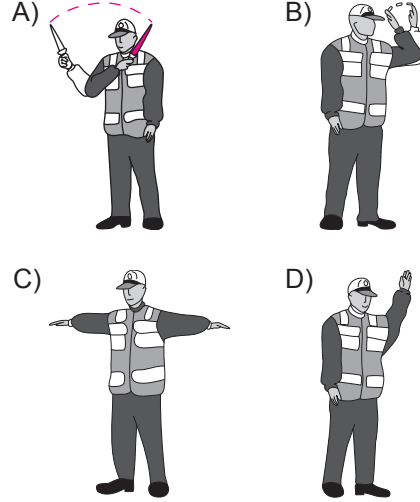
A) Zarar karşılıkları ve masraf ödetilir.
B) Sürücü belgesi varsa geri alınır.
C) Trafikten ömür boyu men edilir.
D) 6 ay hapis cezası verilir.

3. Aksine bir durum yoksa, şekildeki ışıklı trafik işaret cihazına göre sürücüler ok yönündeki dönüşü ne zaman yapmalıdır?



A) Oklu ışık sarı yandığında
B) Oklu ışık yeşil yandığında
C) Oklu ışık kırmızı yandığında
D) Sarı ve kırmızı oklu ışık birlikte yandığında

4. Trafik görevlisinin hangi hareketi "trafiği hızlandırma" işaretidir?



5. Şekildeki trafik işareti neyi bildirir?



A) Tehlikeli iniş eğimli bir kesime yaklaşıldığını
B) Taşıt yoluna taş, kaya veya toprak düşebileceğini
C) Kara yolunun deniz kıyısında bittiğini
D) Kaygan yola yaklaşıldığını

6. Şekildeki trafik işareti neyi bildirir?



A) Yolda kasis olduğunu
B) Yolda çalışma olduğunu
C) Yolda gizli buzlanma olabileceğini
D) Kaza sebebiyle yolun trafiğe kapatıldığını

7. Aşağıdakilerden hangisi ana yol - tali yol kavşağını bildiren trafik işaret levhalarından biri değildir?

A)



B)



C)



D)



8. Şekildeki trafik işareti aşağıdakilerden hangisini bildirir?

- A) Geçme yasağı sonunu
- B) Hız sınırlaması sonunu
- C) Araç trafiğine kapalı yolu
- D) Öndeki taşıtı geçme yasağını



9. Aşağıdakilerden hangisi yol ver trafik işaretidir?

A)



B)



C)



D)



10. Aşağıdakilerden hangisi trafiğin düzenlenmesinde diğerlerine göre önceliğe sahiptir?

- A) Trafik görevlisi
- B) Trafik ışıkları
- C) Trafik levhaları
- D) Yer işaretlemeleri

11. Yerleşim yeri içindeki kara yollarında aksi-ne bir işaret yoksa, motosikletler için azami hız saatte kaç kilometredir?

- A) 20
- B) 30
- C) 40
- D) 50

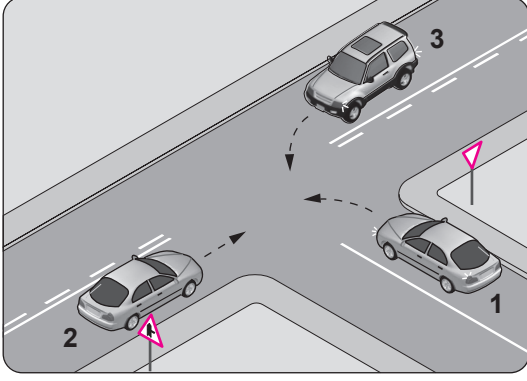
12. Aşağıdaki durumların hangisinde sürücü geriye gidebilir?

- A) Bağlantı yollarında
- B) Tek yönlü yollarda park manevrası dışında
- C) İki yönlü dar yollarda geçiş kolaylığı sağlamak için
- D) Tek yönlü yollarda duraklama manevrası dışında

13. Aşağıdakilerden hangisinin şerit değiştirme sırasında yapılması doğrudur?

- A) Girilecek şerit boş olduğunda işaret vermek
- B) Öndeki aracın "geç" işaretini beklemek
- C) İşaret verdiği anda aniden şerit değiştirmek
- D) Girilecek şerit boşsa işaret vermeden geçmek

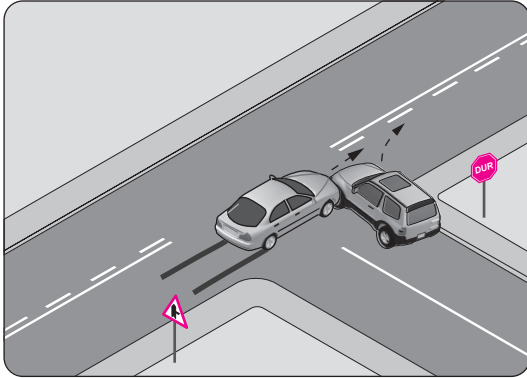
14.



Şekle göre aşağıdakilerden hangisi doğrudur?

- A) 1 numaralı aracın hızını artırarak ana yola girmesi
- B) 2 numaralı aracın öncelikle geçmesi
- C) 2 numaralı aracın 3 numaralı aracın geçmesini beklemesi
- D) 3 numaralı aracın 2 numaralı aracı ikaz ederek durdurması

15.



Şekildeki trafik kazası aşağıdakilerden hangisine uyulmaması sonucu meydana gelmiş olabilir?

- A) Geçiş üstünlüğü bulunan araçlara yol verilmesi kuralına
- B) Dönüş ışıklarının kullanılacağı yer ve hâllere
- C) Kavşaklarda geçiş hakkı kurallarına
- D) Takip mesafesine

16. Demir yolu (hemzemin) geçidinde sürücülerin aşağıdakilerden hangisini yapması yasaktır?

- A) Duraklaması
- B) Uygun hızla seyretmesi
- C) Bulunduğu şeridi izlemesi
- D) Geçiş hakkı kuralına uyması

17. Geceleyin, görüşün yeterli olmadığı kavşağa yaklaşan sürücü gelişini nasıl haber vermelidir?

- A) Dönüş ışıklarını yakarak
- B) Birkaç defa korna çalarak
- C) Acil uyarı ışıklarını yakarak
- D) Birkaç defa selektör yaparak

18. Aşağıdakilerden hangisi trafik kazasında asli kusur sayılır?

- A) Fazla yolcu almak
- B) Aşırı yük yüklemek
- C) Karşı şeride tecavüz etmek
- D) Hızının gerektirdiği şeritten gitmemek

19. Aşağıdakilerden hangisinin trafikteki araçlarda bulunması zorunludur?

- A) Kasko poliçesi
- B) Yağ değişim kartı
- C) Periyodik bakım kartı
- D) Araç tescil belgesi

20. Kişilerin huzurunu, ruh ve beden sağlığını bozacak seviyedeki istenmeyen seslere ne denir?

- A) Duyuru
- B) Gürültü
- C) Konuşma
- D) Sesli ilan

TRAFİK VE ÇEVRE BİLGİSİ TESTİ BİTTİ.
MOTOR VE ARAÇ TEKNİĞİ BİLGİSİ TESTİNE
GEÇİNİZ.

1. Yolun yapısından kaynaklanan titreşimleri üzerine alarak motosikletin rahat ve emniyetli bir şekilde kullanılmasını sağlayan sistem aşağıdakilerden hangisidir?

- A) Yağlama sistemi
- B) Direksiyon sistemi
- C) Aydınlatma sistemi
- D) Süspansiyon sistemi

2. Yakıttan elde ettiği ısı enerjisini mekanik enerjiye çeviren makinelere ne ad verilir?

- A) Motor
- B) Dinamo
- C) Diferansiyel
- D) Vites kutusu

3. I- LPG
II- Benzin
III- Motorin

İçten yanmalı motorlarda yukarıdaki yakıtlardan hangileri kullanılır?

- A) Yalnız I
- B) I ve II
- C) II ve III
- D) I, II ve III

4. Motosikletin gaz kolu çevrilmemiş vaziyette iken motor hangi devirde çalışır?

- A) Güç
- B) Kapanış
- C) Rölanti
- D) Yüksek hız

5. Hangisi silindir içinde sıkıştırılmış olan yakıt-hava karışımını elektrik kıvılcımı ile ateşler?

- A) Buji
- B) Enjektör
- C) Karbüratör
- D) Kontak anahtarı

6. Akünün iki kutup başına, aynı anda bir maddenin parça dokundurulursa aşağıdakilerden hangisi meydana gelir?

- A) Motorun çalışması kolaylaşır.
- B) Akü kısa devre olur, patlar.
- C) Akü daha iyi şarj olur.
- D) Akünün ömrü artar.

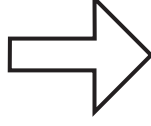
7. Aşağıdakilerden hangisi hava filtresinin temizlenmesinde kullanılır?

- A) Ilık su
- B) Soğuk su
- C) Basıncılı hava
- D) Soda su

8. Motosiklette "rölanti ayarı" motor hangi durumda iken yapılmalıdır?

- A) Ilık
- B) Soğuk
- C) Oda sıcaklığında
- D) Çalışma sıcaklığında

9. Sinyal anahtarının şekildeki konumda olması, motosiklette hangi yöndeki sinyallerin yandığını gösterir?



- A) Sol
B) Sağ
C) Sadece ön
D) Sadece arka

10. Motorlu araçlarda eski ve aşınmış lastiklerin kullanılması aşağıdakilerden hangisine sebep olabilir?

- A) Yağışlı havalarda kaza tehlikesinin artmasına
B) Egzozdan siyah renkte duman çıkmasına
C) Motorun sarsıntılı çalışmasına
D) Motorun yağ yakmasına

TEST BİTTİ.
CEVAPLARINIZI KONTROL EDİNİZ.

SINAV SÜRESİNCE UYULACAK KURALLAR

- 1. Adaylar, sınav kurallarına ve salon görevlilerinin tüm uyarılarına uymak zorundadırlar. Kurallara ve uyarılara uymayan adayların sınavları geçersiz sayılacaktır.**
- 2. Sınav başladıktan sonra adayların salon görevlileri ve birbirleri ile konuşmaları, kalem, silgi vb. şeyleri istemeleri yasaktır.**
- 3. Adaylar sınav süresince, sınav giriş belgesi ile birlikte kimlik belgelerinden birini (nüfus cüzdanı, pasaport veya sürücü belgesi) masalarının üzerinde bulundurmamak zorundadırlar.**
- 4. Sınav evraklarını teslim etmeyen, soru kitapçıklarının sayfalarından bir kısmını eksik teslim edenlerin sınavları geçersiz sayılacaktır.**

SALON GÖREVLİLERİNCE SINAV BAŞLAMADAN ÖNCE ADAYLARA YAPILACAK SON UYARI

- Soracağınız bir şey var mı? Varsa şimdi sorunuz.
- Sınav başladıktan sonra sorularınıza cevap verilmeyecektir.
- Başlama zilini bekleyiniz.
- Hepinize başarılar dileriz.

(Salon başkanı başlama ve bitiş saatini tahtaya yazacaktır.)

Bu kitapçığın her hakkı saklıdır. Hangi amaçla olursa olsun, kitapçığın tamamının veya bir kısmının Millî Eğitim Bakanlığı Yenilik ve Eğitim Teknolojileri Genel Müdürlüğünün yazılı izni olmadan kopya edilmesi, fotoğraflarının çekilmesi, bilgisayar ortamına alınması, herhangi bir yolla çoğaltılması, yayımlanması veya başka bir amaçla kullanılması yasaktır. Bu yasağa uymayanlar, doğabilecek cezai sorumluluğu ve kitapçığın hazırlanmasındaki mali külfeti peşinen kabullenmiş sayılır.

“BAŞLAYINIZ” DENİLMEDEN SORU KİTAPÇIĞINI AÇMAYINIZ.

**08.02.2014 TARİHİNDE YAPILAN MOTORLU TAŞIT SÜRÜCÜ ADAYLARI SINAVI (MTSAS)
K KİTAPÇIĞI CEVAP ANAHTARIDIR**

İLK YARDIM BİLGİSİ	TRAFİK VE ÇEVRE BİLGİSİ	MOTOR VE ARAÇ TEKNİĞİ BİLGİSİ
1. D	1. D	1. D
2. C	2. A	2. A
3. A	3. B	3. D
4. B	4. B	4. C
5. C	5. A	5. A
6. B	6. B	6. B
7. A	7. C	7. C
8. B	8. D	8. D
9. D	9. C	9. B
10. D	10. A	10. A
11. A	11. D	
12. C	12. C	
13. A	13. A	
14. D	14. B	
15. C	15. C	
	16. A	
	17. D	
	18. C	
	19. D	
	20. B	